



# INWESTYCJA DROGOWA

Wejherowo 6.07.2023 r.

„Koncepcja programowa z wariantowaniem przebiegu trasy wraz z materiałami do decyzji o środowiskowych uwarunkowaniach budowy drogi krajowej na odcinku Lubiato - droga ekspresowa S6 w podziale na dwa zadania:

Zadanie 1: Lubiato- droga wojewódzka 213

Zadanie 2: Droga wojewódzka 213 - droga ekspresowa S6

WYKONAWCA :

Transprojekt Gdański Sp. z o.o.

**TGD** ✦

ZAMAWIAJĄCY :

 **Generalna Dyrekcja  
Dróg Krajowych i Autostrad**



# ZAŁOŻENIA PROJEKTU DROGI KRAJOWEJ

**klasa GP**

(główna ruchu przyspieszonego)

**jedna jezdnia**

(przekrój 1x2)

**pas ruchu 3,50 m**

**opaski zewn. 0,75 m**

**pobocza 0,75m - 2,10m**

**nawierzchnia bitumiczna**

**(szerokość 8,50m)**

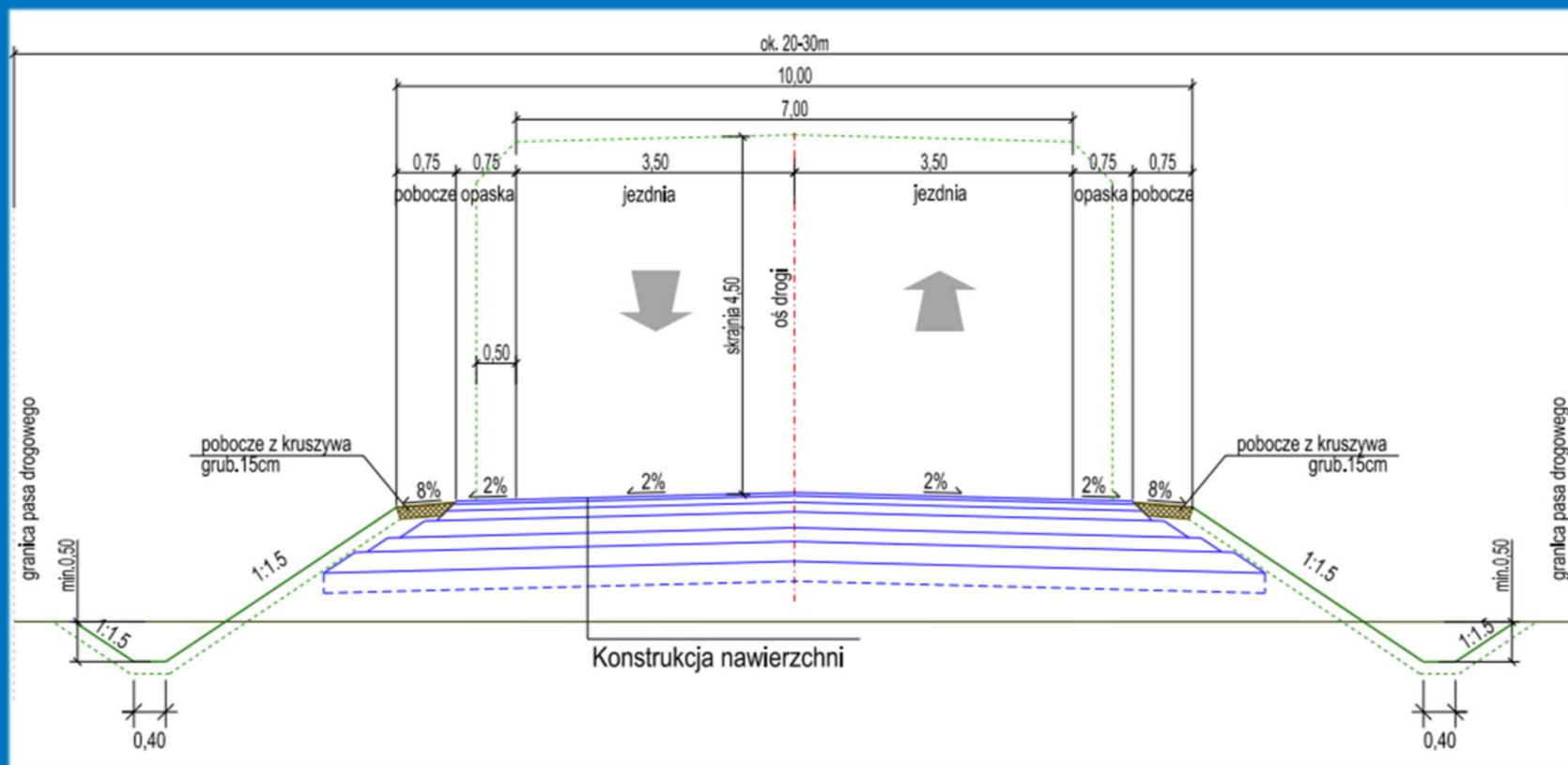
**Prędkość dopuszczalna**

**90 km/h**

**Prędkość na skrzyżowaniach**

**50-70km/h**

**TGD** ➤

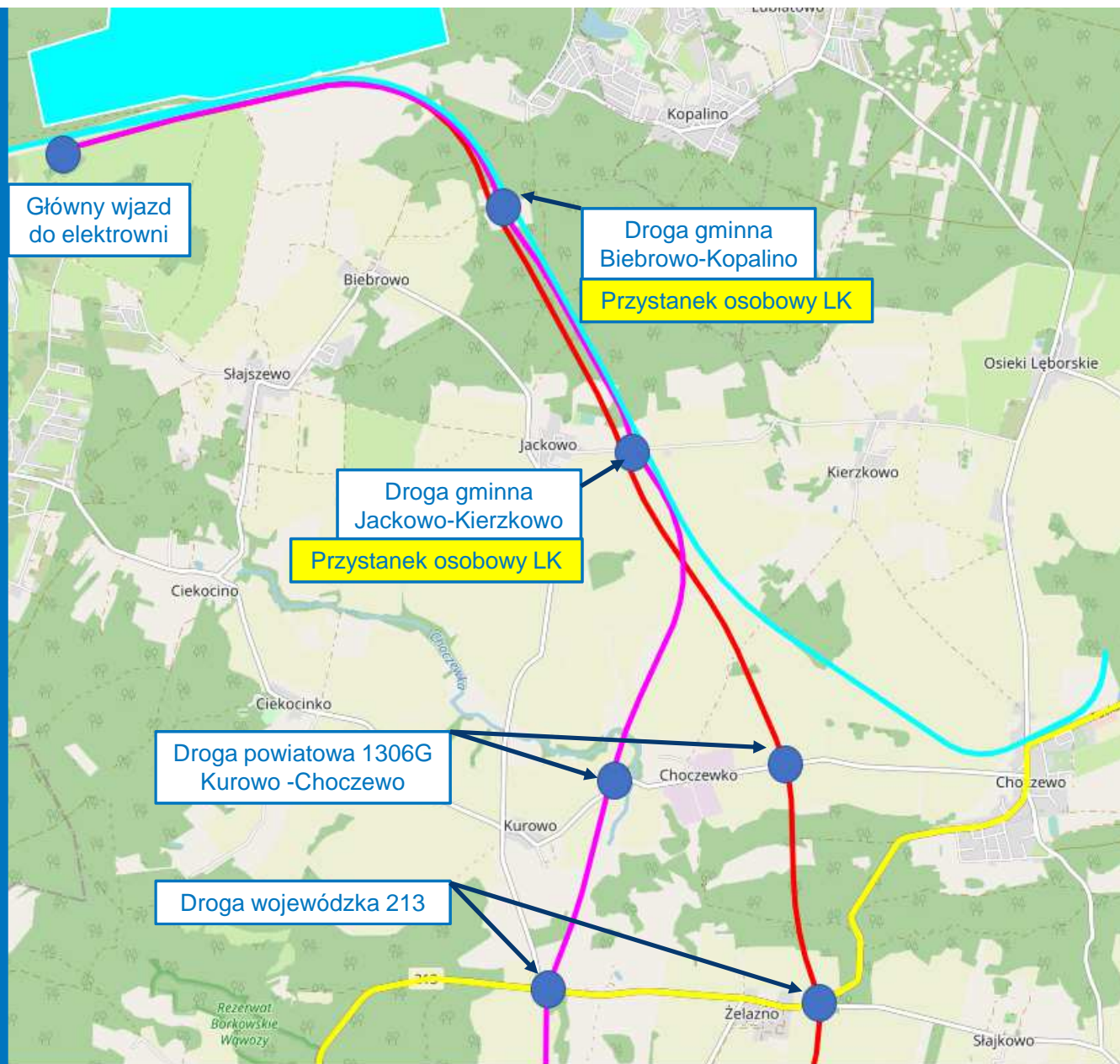


## Orientacja - Zadanie 1

Wstępna lokalizacja skrzyżowań:

- 1 – Elektrownia
- 2 – Kopalino
- 3 – Jackowo
- 4 – Choczewko
- 5 – DW 213

	Długość
Zadanie nr 1 Odcinek Lubiatowo - DW213	11 km



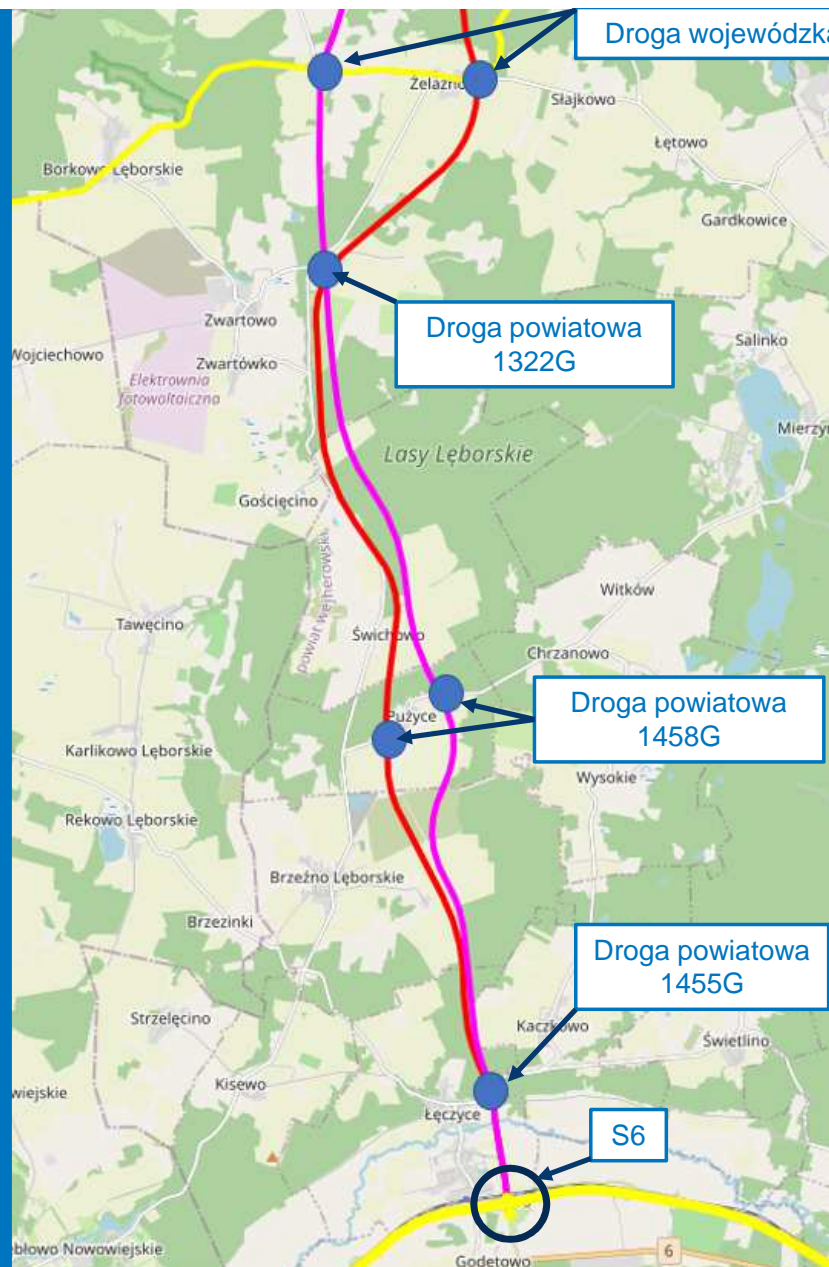
## Orientacja - Zadanie 2

Wstępna lokalizacja skrzyżowań:

- 1 – DW213
- 2 – Zwartowo
- 3 – Pużyce
- 4 – Łęczyce
- 5 – S6

	Długość
Zadanie nr 2 Odcinek DW213 - S6	17 km

**TGD** ➤



# Zaawansowanie robót

- Trwają prace geologiczne i geotechniczne w terenie
- Opracowano Analizę i Prognozę Ruchu
- Trwają prace nad KIP i ROŚ
- Trwają prace nad rozwiązaniami branżowymi zwłaszcza w zakresie odwodnienia i przebudowy melioracji oraz projektu oświetlenia
- Zaprojektowano obiekty inżynierskie w planie i profilu
- Rozmieszczono przejścia dla zwierząt dużych i średnich
- Trwa koordynacja prac z inwestycjami towarzyszącymi zwłaszcza w zakresie korytarza drogowo-kolejowego

# Plany prac

- Dalsze prace w zakresie kompleksowej koncepcji drogi krajowej w koordynacji z inwestycjami towarzyszącymi
- Analiza uwag ze spotkań informacyjnych. Wprowadzenie zmian w projekt w zakresie wszystkich branż

# I tura spotkań informacyjnych – listopad 2022 r.

7-8 listopada 2022 r. – w gminie Choczewo i Łęczycze

Wpłynęła opinia wspólna trzech samorządów (UG Choczewo, UG Łęczycze i SP Wejherowo), zbiorowa opinia z Jackowa oraz ok. 450 szt. opinii indywidualnych, którzy mogli zagłosować za wybranym wariantem. Wyniki ankiety były następujące:

	Wariant nr 1	Wariant nr 2
Procent pozytywnych opinii	15%	67%

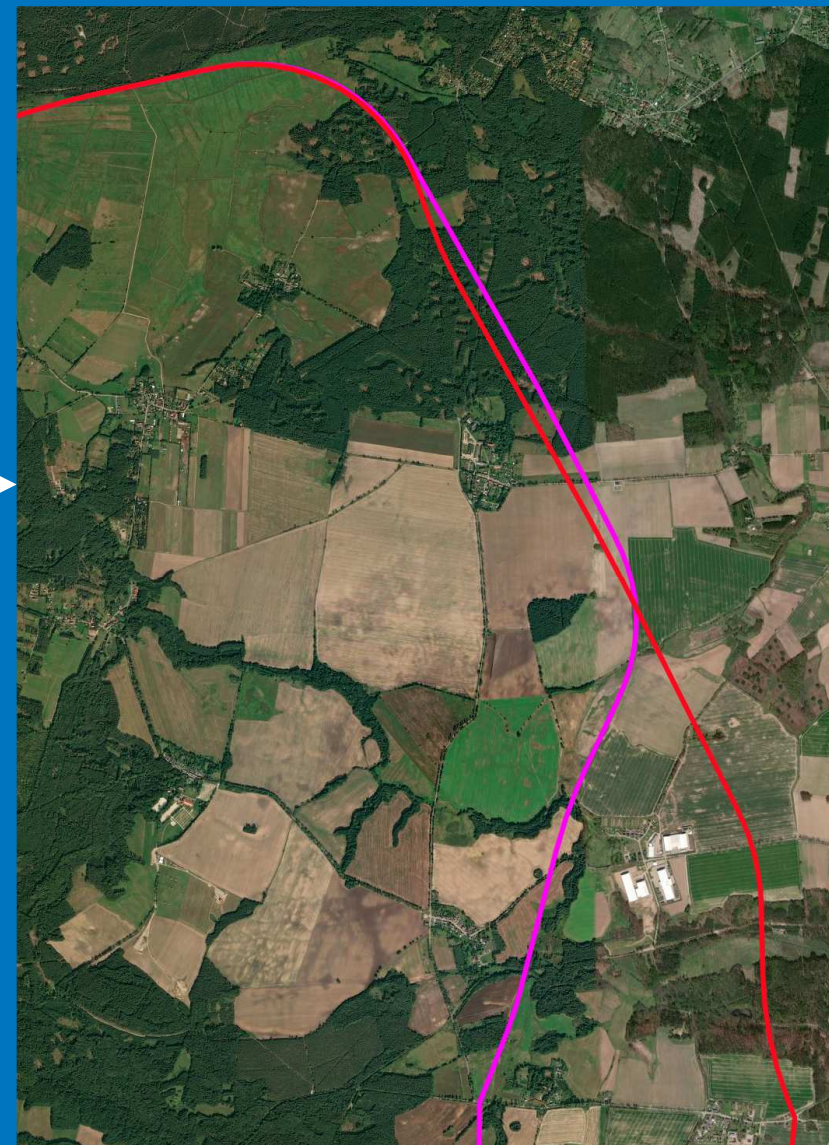
## Powtarzające się argumenty w treści opinii:

- Wariant 1 zbyt blisko miejscowości Choczewo;
- Wariant 1 zbyt blisko rezerwatu Pużyckie Łęgi;
- Wariant 1 zbyt blisko zabudowań Pużyc;
- Droga nie powinna wykorzystywać istniejących korytarzy dróg powiatowych;
- Wariant 2 mniej ingeruje w środowisko;
- Wariant 2 jest krótszy.

Przed zmianami

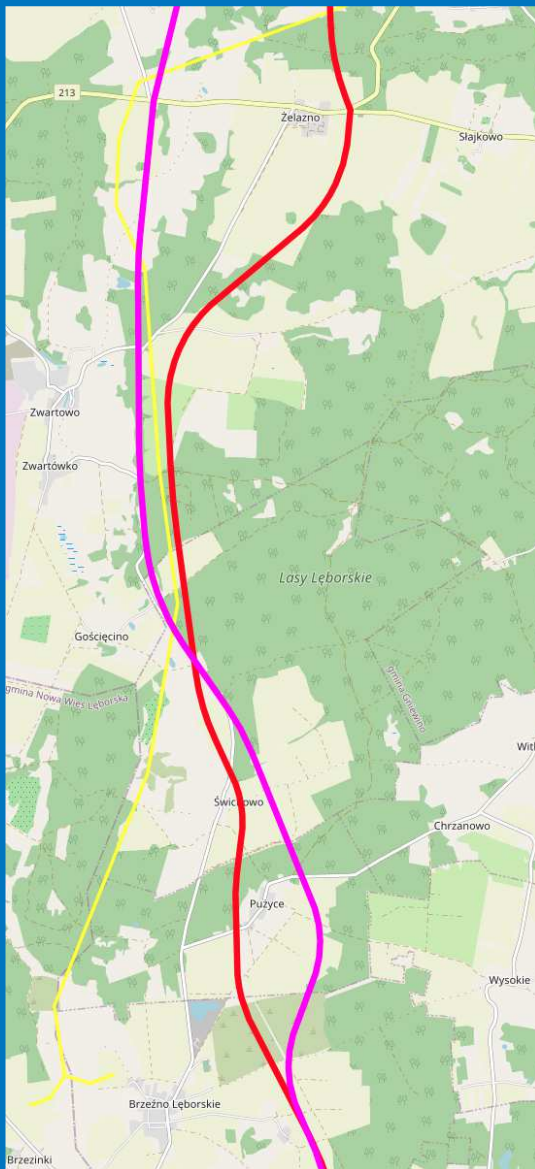


Po zmianach

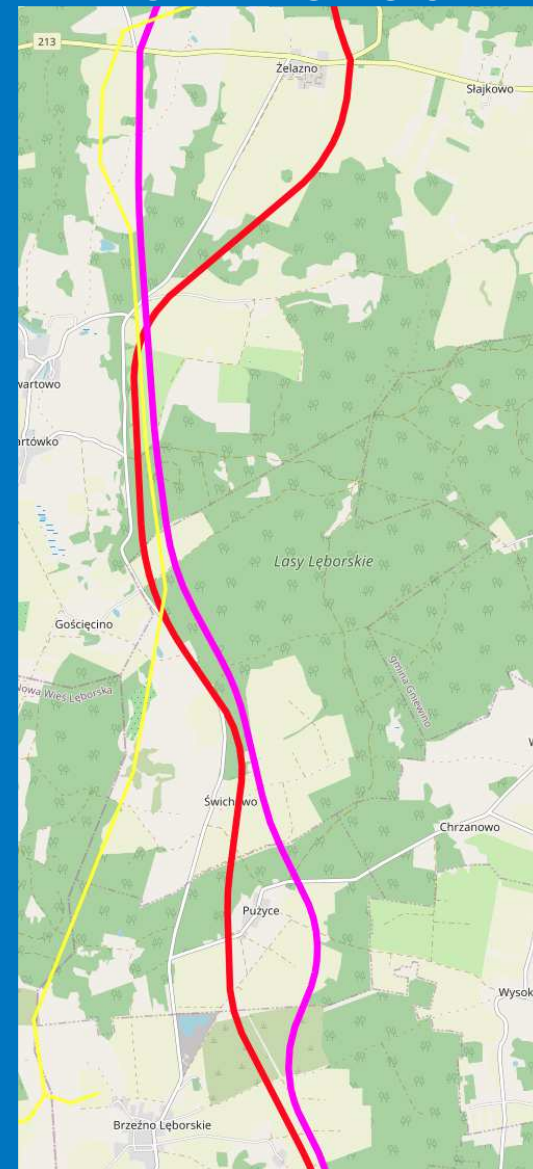


TGD ✦

## Przed zmianami



## Po zmianach



# Główne zmiany w koncepcji drogi w wyniku spotkań

**I tura spotkań  
informacyjnych  
listopad 2022 r.**



**Zmiany osi drogi  
w planie**

**II tura spotkań  
informacyjnych  
czerwiec 2023 r.**



**Zmiany układu dróg  
dojazdowych i lokalizacji  
zjazdów**

# Spotkania informacyjne

19 czerwca – w gminie Choczewo

20 czerwca – w gminie Łęczycze



Celem spotkań informacyjnych było:

- zaprezentowanie dwóch wariantów drogi w zakresie przebudowy istniejących dróg, projektu nowych skrzyżowań na drodze krajowej i sieci dróg dojazdowych do przyległych nieruchomości.
- wysłuchanie opinii mieszkańców co do prezentowanych rozwiązań.

# HARMONOGRAM INWESTYCJI

2022				2023				2024				2025				2026				2027				2028			
I	II	III	IV	I	II	III	IV	I	II	III	IV	I	II	III	IV	I	II	III	IV	I	II	III	IV	I	II	III	IV
	KONCEPCJA						wybór wariantu (KOPI)		PROJEKT BUDOWLANY					uzyskanie ZRID	ROBOTY BUDOWLANE ZAD.1 - do końca 2027 ZAD.2 - do końca 2028												
	KONCEPCJA						Uzyskanie decyzji środowiskowej		PROJEKT BUDOWLANY					uzyskanie ZRID	ROBOTY BUDOWLANE ZAD.1 - do końca 2027 ZAD.2 - do końca 2028												
	KONCEPCJA						Przetarg		PROJEKT BUDOWLANY					uzyskanie ZRID	ROBOTY BUDOWLANE ZAD.1 - do końca 2027 ZAD.2 - do końca 2028												

aktualny etap

Dziękuję za uwagę.

